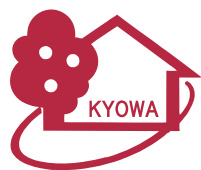


協和ハウジングと地域のみなさまを結ぶ情報誌



# Only Ones's

オンリーワンス

新年ごあいさつ 代表取締役 内山和男

大感謝祭のご報告

【こだわりのマイホーム拝見】

東海岸の伝統美と西海岸のリゾート感をひとつに  
アメリカンテイストの心地よい住まい

【オススメ!地域のお店】

fato. (長生郡長生村)

協太くんの部屋





# 謹賀新年



株式会社 協和ハウジング

代表取締役

内山 和男

新年明けましておめでとうございます。

皆さまにおかれましては、晴れやかに新年をお迎えのこととお慶び申し上げます。

また、旧年中は多くの皆さまより多大なるご厚情を賜りました。厚く御礼を申し上げます。

昨年二〇二五年を振り返りますと、一月にアメリカにおいてトランプ大統領が正式に就任し、アメリカファーストの名のもとに発動した相互関税などの外交政策により、多くの国や地域に混乱をもたらした、通商秩序の不安定化など様々な懸念が増大いたしました。

また、戦争や紛争、対立など、依然として不安定な国際情勢、世界的な異常気象や気候変動など、国際社会全体として先々を見据えた備えや対応の重要性がいっそう問われる一年だったと感じます。

国内に目を移しますと、多くの自然災害や物価・光熱費の高騰などネガティブな出来事も多かった一方で、インバウンド市場の活況や大阪・関西万博の盛り上がり、高市新総理の誕生、その高市政権の経済政策への期待から日経平均株価が史上最高値を記録するなど、明るい兆しを感じさせるようなニュースもございました。特に我々の生活に直結する経済対策には大いに期待するとともに、今後の動向を注視したいと思えます。

ここで昨年十一月十六日(日)に長柄町ロングウッド

ステーションにて開催いたしました弊社の年間における最大イベント『大感謝祭』について簡単に触れさせていただきます。当日は天候にも恵まれ、三八〇〇名を超える多くのお客様にご来場いただき、大盛況のうちに終えることができました。

この『大感謝祭』は弊社にとって、多くのお客様と直接触れ合いながら一緒に楽しむことができる年に一度の大切なイベントです。

当日は社員だけでなく、関係取引先の皆さまにもご協力を仰ぎ、精一杯のおもてなしをさせていただきながら、多くのお客様と様々なお話をすることができました。そんな中、今年もたくさんの方の感謝のお言葉、労いのお言葉、励ましのお言葉を頂戴いたしました。あらためて感謝申し上げます。

今後ともより多くの皆さまにご来場いただけるイベントとなるよう、社員一同精進してまいります。

さて、二〇二六年の干支は「午(うま)」です。馬は昔から「勢い」「躍動」「迅速」の象徴とされ、午年は物事が一気に進展する、飛躍する年とされてきました。

また、馬は農耕に欠かせない存在だったため、豊かさや収穫、繁栄を象徴する存在でした。そのため午年は「実り多い年」「成果が出やすい年」と言われてきたそうです。ここ日本においても馬は福を招く縁起物、神の使い(神馬)、神社に奉納される絵馬などからもわかる通り、午年は縁起が良い年と言われております。つまり、午年は勢いよく物事が進み、それが成果につながる縁起の良い年になると言えそうです。

そんな謂れの通り、皆さまにとって二〇二六年が「あらゆる物事が順調に進む飛躍と実りの多い一年」となりますよう、お祈り申し上げます。

最後になりますが、二〇二六年も(株)協和ハウジングは社員一丸となり『まじめな家づくり』に真摯に取り組んでまいります。皆さまにはこれまで同様変わらぬご支援、ご愛顧を賜りますようお願いいたします。

本年もどうぞよろしくお願い申し上げます。



本年もどうぞよろしくお願い申し上げます。 社員一同





2025  
11.16  
sun

お客様を毎年  
お出迎えるアーチと  
背がたか〜い  
ピエロのまーくん



# 協和ハウジング の 大感謝祭 2025 報告

大勢のお客様と直接お会いできる  
一年に一度の大切なイベント!  
ご来場いただきありがとうございました

2025年度の「大感謝祭」は、3,818名のお客様にご来場いただき、大盛況のうちに  
終わることができました! 皆様の笑顔にたくさん出会えて、何よりうれしく思います。  
2026年度も精いっぱいのおもてなしができるよう、準備を始めました。次回もぜひ、お楽しみに!



協太くん



2026年の大感謝祭も皆様のご参加をお待ちしております



# 東海岸の伝統美と西海岸のリゾート感をひとつに アメリカンテイストの心地よい住まい

アメリカの邸宅のようなマイホームをご希望されていたM様ご夫妻。  
そのこだわりは、外観はもちろん、屋内の細部にわたって施され、  
白で統一されたリゾート感あふれるアメリカンハウスが形になりました。



吹き抜けで圧倒的な開放感を演出したリビングダイニングキッチン。白で統一された室内がより広くより明るく感じられるよう、照明にもこだわっています



リビングにはマントルピースを設置し、高級感をプラス



パントリーの扉は、アメリカで多様されているバーンスライドを採用

広々とした玄関には、収納スペースを2か所設置（写真左と写真奥）。ご家族の趣味であるサーフィンやアウトドア用品などをスッキリ収めています。また、写真手前の扉からパントリーにも行ける設計に



玄関とウッドデッキには屋根をつけて、アメリカの邸宅らしさを演出。屋外でもご家族やご友人とくつろげるスペースに

welcome

システムキッチンもアメリカンテイストのものを採用。「壁面のタイルの色にもこだわりました」とM様ご夫妻。キッチン横の窓もアメリカンテイストに仕上げています

5年ほど前からマイホームを検討していたと語るM様ご夫妻。「自分たちが理想とする家づくりを実現するために、自由度が利くハウスメーカーさんを探し、協和ハウジングさんをお願いすることにしましたのです」とM様ご夫妻。「理想としていたマイホームは、アメリカン家。でも、西海岸風のリゾートハウスではないんです」とご主人。そこで当社はご夫婦とご相談の上、お二人がイメージする「アメリカンテイスト」の家づくりをスタートしました。

お二人のこだわりは外観・屋内すべてに詰まっていますが、特にこだわったのはリビングダイニングキッチンです。天井は吹き抜けにして圧倒的な開放感を演出。壁の上部に取り付けた照明は上向きにし、より空間を広く演出しています。また、腰壁風の装飾にもこだわり、アメリカンテイストを追求。システムキッチンやキッチンタイルも徹底的に選び抜き、奥様の理想を実現しました。

そして、リビングダイニングキッチンに隣接するパントリーには、バーンスライドを採用。これは、アメリカの納屋や倉庫で使われるスタイルの引き戸で、スチールのレール・ローラーがアクセントになっています。

屋外にもこだわりがあります。アメリカの住宅によく見られるカバードポーチ（屋根付きの玄関ポーチや広々としたウッドデッキ）を設置。これにより、外観からもしっかりとアメリカンテイストが感じられるようになります。



アメリカンポスト。郵便物があることを知らせる赤い旗がアクセント!

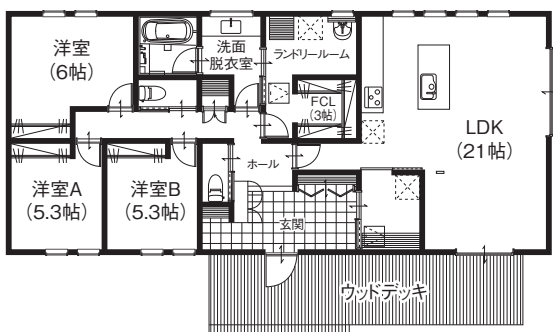


「スイッチカバーにもこだわり、海外から輸入しました」とご主人



洗面脱衣室の上部には採光用の窓を設置。洗面台のインテリアにもこだわりが詰まっています

もちろん、機能性も追求しています。洗面脱衣室の横には広々としたランドリールームを設置。さらに、ファミリークローゼットも隣接させ、効率的な生活動線を実現しました。そしてバス、トイレの奥には、ご夫婦の寝室やお子様のお部屋を設置。各部屋に通じる廊下も白さが映える美しさを追求しました。



DATA ●家族構成／夫婦、子供1人 ●規模／延床面積:105.58㎡  
●工法・構造／木造軸組 ●引渡し／2025年11月



アメリカの邸宅そのものと言える外観





月替わりの「SAKIWAI PLATE」(2,200円 セットドリンク込)。「食べた次の日にお客様が心身心地よく感じてもらえること目指しています」とオーナーご夫妻

協和ハウジング社員

## オススメ! 地域のお店



### 野菜薬膳カフェ fato.

(長生郡長生村)

## 自家栽培の新鮮野菜で心身が整う 築100年の古民家カフェ

開店15周年を迎えた「fato. (ファト)」。

2010年にオーナーの相原隆司さん・智子さんご夫妻が東京・練馬でオープンし、2017年に長生村への移住とともに野菜薬膳カフェ「fato.」を移転オープンされました。

「当店はプラントベースで植物性100%の料理やパンを提供しています。ベースとなる野菜の60%は無農薬で自家栽培。お米は玄米100%ですから、体にやさしいことはもちろんですが、おいしさもポリウム、盛り付けにもこだわっています」とオーナー。そのこだわりが多くの方に支持され、地元の方だけでなく、練馬時代のお客様をはじめ、遠くは北海道や広島からお客様が来店されています。「人のつながりやご縁で全国各地のイベントに出店させていただくこともあり、そこで知り合った方々が旅行



店頭では、自家製の焼き立てパンやスイーツを販売。バターの芳醇な香りと軽やかな口どけが楽しめるクロワッサンは、ひと口ごとに幸せが満ちています♪



古民家の扉をテーブルとして活用するなど、オーナー夫妻の工夫が施された店内。古民家の温かさと観葉植物に癒やされます



がてらご来店くださっています。人のつながりは本当に大事なだと感謝しています(オーナー)

そんな大人気店の看板メニューが、月替わりの「SAKIWAI PLATE(サキワイプレート)」です。ポリウム満点のプレートで体も心も満たされ、旬の野菜のおいしさを味わいながら野菜の力で体が整うなど、うれしいこと尽くしの逸品! ちなみに「SAKIWAI」とは「幸わい」皆様に健康と幸せが広がりますように」というオーナーご夫妻の想いがこもったネーミングです。また、季節ごとにカレールーの色が変わる「5季の養生カレー」も大人気です。

お料理や店頭で販売されているパンやスイーツに心と体がほぐれることはもちろん、古民家の良さを生かした店内の雰囲気にも癒やされること間違いなしです!

fato.

長生郡長生村一松丁174  
営業時間/11:00~15:00  
(ラストオーダー14:15)  
定休日/木曜、金曜



写真左から、本間真希(当社社員)、オーナーの奥様の智子さん、オーナーの相原隆司さん、岩堀孝志(当社社員)、泉水亜弓(当社社員)

#### {今回の推薦人ご紹介!}

●岩堀孝志 (ハウジングプランナー)

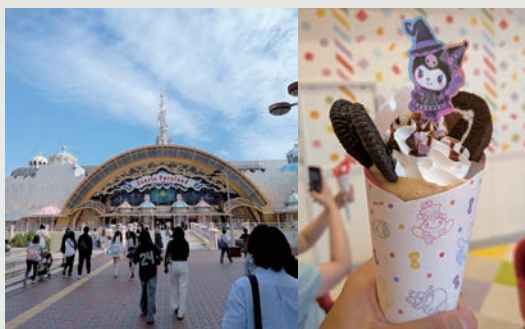
開店前からお客様が並ばれる超人気店の「fato.」。特に「SAKIWAI PLATE」は毎日数量限定なので、できるだけお早めにご来店されることをオススメします。



「5季の養生カレー」(1,980円 セットドリンク込)は、春はグリーン、夏はレッド、梅雨はイエロー、秋はホワイト、冬はブラックと、季節によってカレールーの色が変わります。写真はキノコをふんだんに味わえる秋のホワイトカレー



## 当社社員オススメの スポット写真館



撮影▶2025年10月／経理部 芝崎知世

### サンリオ ピューロ ランド

東京都 多摩市

昨年の10月にサンリオピューロランドに大人の遠足に行ってきました! PURO HALLOWEENメニューのクロミちゃんをいただき、キティちゃんのKAWAII KABUKIも鑑賞し、豪遊の遠足となりました。



撮影▶2025年10月／営業部 鈴木康弘

### ヒナタ オソロシ の滝

栃木県 日光市

鬼怒川の最上流部に懸かる秘瀑。「ヒナタ」は文字通り「日向」を意味し「南向きの斜面に懸かる恐ろしい音がする滝」というのが名前の由来とされていますが、恐ろしいどころかサラサラと優しい音を立てていて癒やされました。そして目の前に広がる極彩色・紅葉と青空に感動しました。

## PRESENT

### 千葉ロッテマリーンズ ピクニックボックス席のご案内

今年も「ZOZOマリンスタジアム公式戦ピクニックボックス席観戦チケット」のプレゼントを実施します! 1階席(フロア2)3塁側のエリア後方に位置する定員5名のテーブル席となります。飲食をしながらゆったりと観戦できる特別席です。試合の臨場感を味わいながら、推しの選手を応援したり、家族やお友達と思う存分、野球を楽しんでください! たくさんのご応募をお待ちしております。

※詳細は2月上旬にご案内を送付いたしますので、ご覧ください。なお、社会情勢によっては変更になる場合もありますので、ご了承ください。



#### お家のリフォーム、アフターサービスは、 お気軽にご相談ください

リフォームやアフターサービスは、協和グループにご相談ください。専門家が、迅速かつきめ細やかな対応で、みなさまのマイホームライフをサポートします。

お問合せなど、お気軽にお電話ください。

☎ 0120-14-3323 (8:30~17:30)



#### 協和ハウジングのブログ、Facebook、 Instagramをご覧ください

当社は、ホームページ、ブログ、Facebook、Instagramとあわせて、さまざまな情報発信をしております。みなさまからご投稿いただけるコーナーもあります! 気軽にアクセスしてみてくださいね。



Facebook



Instagram

アメーバブログ  
きょうはブログ



YouTube

イベント情報や施工例など、協和ハウジングのアレコレを紹介しています。ホームページもぜひご覧ください。

協和ハウジング

検索

## Contents

2. 新年ごあいさつ 代表取締役 内山和男
3. 大感謝祭ご報告
- 4-5. こだわりのマイホーム拝見  
[M様邸(長生郡長生村)]
6. オススメ! 地域のお店  
[fato. (長生郡長生村)]
7. 協太くんの部屋

## あとがき

このたび、広報誌第33号より新しく担当をさせていただくことになりました、営業部の島崎雅矢と申します。日頃より本誌をご覧いただきありがとうございます。本誌は創刊から12年目を迎えました。これまで続けてこられたのは、読んでくださる皆さまの支えがあったからこそだと感じています。これからは、これまでの歴史を大切にしながらも、社内の出来事や行事をお伝えできたらと思っています。日々の業務の合間に、少しでも身近に楽しんでもいただける情報誌となるよう努めてまいりますので、どうぞよろしくお願いいたします。(島崎雅矢)



幸せにあふれた  
新しい住まいの  
扉を開けよう

設計士とつくる家  
**POR+TA**  
協和一般建築設計事務所

*Italian modern Resort hotel style*

## 自然素材あふれる木の香りと、 心地よい吹き抜け空間の家

素材と光にこだわり、家全体に心地よい風と豊かな表情を、  
そして、デザイナーズ家具やイタリア製建材の質感で  
くつろぎと洗練を両立した、特別な空間に仕上げました。  
家族が集う、ホテルライクな理想の暮らしを  
協和ハウジングの「設計士とつくる、満足できる家」で叶えます。



自然素材

イタリア製建材

デザイナーズ住宅



DATA ● 1F床面積／67.07㎡ ● 2F床面積／52.99㎡ ● 延床面積／120.06㎡ (36.24坪) ● 工事面積／141.16㎡ (42.61坪)

### Information

東金市堀上モデルハウス 住所／千葉県東金市堀上3-5

OPEN/10:00~17:00

■水曜日定休／完全予約制

お問い合わせ・予約先

協和ハウジング 東金営業所

☎ 0120-14-2711

最新情報は公式SNSにて  
ご確認ください

モデルハウス、イベント情報、  
施工実例などを  
随時アップしています。

まじめな家をつくらう



アメーバブログ  
きょうはブログ



いいね!  
フォローお願いします。



株式会社協和ハウジング 千葉県茂原市東部台3-3-3 TEL: 0475-23-3323